

2025年4月21日（月）①10:30～12:30②14:00～16:00

自己理解／職業適性検査

SOCIAL STYLE

# ソーシャルスタイル診断

コミュニケーションの型を知ろう

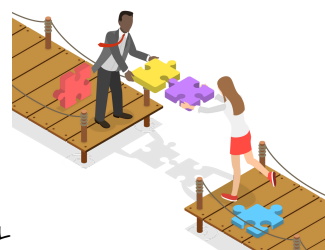


あなたのコミュニケーションは何タイプ？一緒に考えてみよう

普段の生活の中でも、仕事をし始めても、わたしたちはさまざまな方とコミュニケーションを取りながら暮らしています。

合う人もいれば苦手な人もいて、悩みのタネになりやすい「人間関係」。

コミュニケーション理論「ソーシャルスタイル」の簡単な診断結果をもとに、タイプ別の対応の仕方を一緒に考えてみましょう。



場 所 奈良若者サポートステーション  
(奈良市西大寺東町2-4-1 近鉄百貨店奈良店 5階)

交 通 近鉄大和西大寺駅 中央改札口より徒歩5分

対象者 15～49歳の働いていない、もしくは不安定な働き方をしている方

費 用 無料

定 員 各回6名 ①10:30～12:30 ②14:00～16:00

持ち物 筆記用具、ご自身の飲み物



働くことno  
そうだんじょ

奈良若者サポートステーション

15～49歳の働いていない、  
もしくは不安定な働き方をしている方をサポートしています

お申し込み  
担当のキャリアカウンセラーに  
お伝えください

☎ 0742-81-8207

(電話受付：平日9:30～17:00)